



PLC

PRESBYTERIAN
LADIES' COLLEGE
PATHWAYS

2017



PLC博思国际教育衔接课程



阿米戴尔 & 巴塞斯特 · 新南威尔士州 · 澳大利亚
培养二十一世纪全球公民

PLC博思国际教育衔接课程

PLC博思国际教育衔接课程由PLC阿米戴尔所创建，运行于两个校区：PLC阿米戴尔校区及斯考茨欧宪斯学院巴塞斯特校区。

PLC博思国际教育衔接课程专为中学阶段国际学生设计一精致、寄宿式、密集的英语及文化适应课程，为日后求学于高中及大学教育构筑一条康庄大道。



PLC阿米戴尔校长致词

很高兴能为您介绍PLC博思国际教育衔接课程。此课程于2017年于PLC阿米戴尔校区开设女校课程，更于2019年于斯考茨欧宪斯学院巴塞斯特校区开设男校课程。

PLC博思衔接课程不仅仅是语言中心，其教育更是全方面的。学生将生活、学习、社交于正式中学校区内，无论是阿米戴尔或巴塞斯特，皆为学习教育的文化重镇。

为使学生在澳大利亚的学习能达到最好的成效，国际学生需具备稳固的英语语文能力，包含口语及学术能力。同时，学生也必须学习熟悉、适应澳大利亚的教育体系，并了解西方教育中的根本价值- 批判性思考、沟通能力及个人创造力。

PLC博思衔接课程的特点在于，它不仅提供了特别高质量、有经验的教育及文化适应课程，藉由沉浸于安静、安全的校园环境中，更帮助学生自然的提升语文程度，并融入当地生活，为未来于澳大利亚深造铺路。

我们相信，要在二十一世纪成为成功的全球公民，需要的不只是考试成绩，更需具备良好的个人特质。我们的学生于毕业时，除了学术上的成就，人格特质的成长更是显著，这也备受许多伙伴学校所察觉及认同。

诚挚欢迎您的孩子加入我们的学术社区。

妮可拉 泰勒 夫人

PLC阿米戴尔 校长



PLC博思国际教育衔接课程总监致词

为能充分利用每个在澳大利亚学习的机会，青年国际学生需经过完整的训练及准备，这也是PLC博思国际教育衔接课程的设计目的-确保学生学习过程的每个面向都是可触及、令人享受且丰盛的。

PLC博思衔接课程由具多年新南威尔士州最高等英语教学经验的老师所设计而成，课程的重点为协助学生对英语深度、丰富且完整的认识，学生进入课程后便开始建构语言能力 & 批判性思考的能力，这些都是想在求学阶段各科目中成功所必备的条件。

PLC博思衔接课程所提供的不仅于此。学生将融入于著名私校中，他们不仅能使用私校内所有设施及服务，并能在过程中了解澳大利亚文化及社会特点，使学生能自然的拓展交友圈并与整体社群连结，学生将在以学生最佳利益为优先考量的寄宿式教育环境中被妥善照顾。

您的孩子将于PLC博思国际教育衔接课程学习的过程中，获得最高质量的学习经验，并为日后学习做最完整的准备。

克里斯 斯宾赛 先生

PLC博思国际教育衔接课程总监

PLC阿米戴尔校区 斯考茨欧宪斯学院巴塞斯特校区

自1887年创立，PLC阿米戴尔便为学龄前至高三学生提供学习及寄宿机会，在如此滋养的教育环境中，学生能专注并茁壮成长于安全、稳定且关爱的校园社群中。

同样的，斯考茨欧宪斯学院巴塞斯特校区具有丰富的教育历史，结合两所成功的私校，统合了218年的教育历史—斯考茨学校(1946年至2018年)及欧宪斯学院(1874年至2018年)，提供学龄前至高三学生高质量的教育环境。

两所基督教私立学校皆设立于安全无虞的地区城市中，皆于风景秀丽的校园中提供多项设施及活动，并具相似的学习文化及杰出的学术表现。

阿米戴尔及巴塞斯特

阿米戴尔为一历史悠久、国际化且高度发展的著名教育重镇，座落于新南威尔士州北部、风景秀丽的新英格兰地区，距悉尼约一小时飞行距离。

巴塞斯特不仅历史悠久，更是澳大利亚第一个于内陆创建的城市，座落于新南威尔士州的中央台地，距悉尼约两半小时车程。

两座城市皆以多样且活跃的文化著名，各自拥有国际排名大学—阿米戴尔的新英格兰大学及巴塞斯特的查尔斯特大学。两座城皆具便利的交通，包含公路、铁路及机场，并拥有相似的气候、人口及生活品质。





学术课程

PLC博思国际教育衔接课程是一专为国际学生设计、最长为期12个月、全寄宿式的英语强化课程，提供高品质的教学及文化适应培训。

学生于准备进入正式课程的过程中，便能获益自私立寄宿学校所提供的学习及生活机会，例如学生须参与校园日常时程、球队运动及音乐演出、出席教会礼拜及全校集会、穿着制服、与住宿生一同用餐，并于校园中穿梭上课。

学术课程包括：

- 由经验丰富之老师提供英语及会话教学。
- 深入理解西方文化及思想。
- 丰富的课外活动。
- 由专业老师来延展不同科目的学习经验。

PLC博思衔接课程因应学生需求，提供初级至进阶课程。英语能力及文化适应进展速度较快的学生，将有机会以少于一年的时间内转至PLC阿米戴尔、PLC悉尼、斯考茨欧宪斯学院，或其他新南威尔士州学校就读正式课程。

课外活动

所有澳大利亚名校皆要求学生参与各式活动以培养不同能力、建构人格特质、学习互助合作并为他人服务。进入PLC博思国际教育衔接课程的学生将需善用求学阶段参与活动的每个机会，包含：

- 音乐- 个人音乐课程、室内乐团、交响乐团及合唱团等。
- 体育- 夏季及冬季运动项目，包含团队运动、个人训练及学习新技能等。
- 课外活动- 如参与学术挑战或校际竞赛。
- 挑战项目- 参与户外教育训练项目、登山、露营及定向活动等。
- 服务活动- 展现贡献自己的时间及能力来为社区或他人服务的意愿。

透过衔接课程所提供的各式活动，学生得以参与私立高中教育中各式机会及挑战，这不仅建构了学生的韧性及领导力，更能丰富人生并强化良好的个人特质。



学生经验



在PLC博思国际教育衔接课程中我学到最重要的是找到我的目标，也同时提升了我的自我察觉能力及自律能力，这在我在澳大利亚求学的过程中帮助我很多。

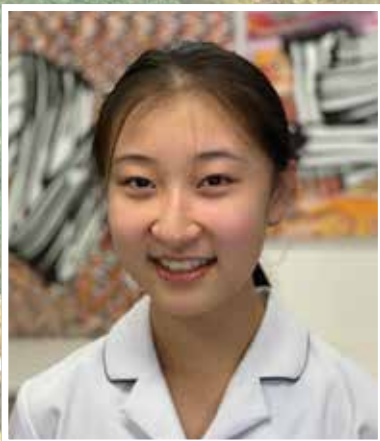
JOCELYN CHEN

2018年毕业于PLC博思国际教育衔接课程
2019年于玫瑰湾圣心学校就读九年级

我在PLC博思国际教育衔接课程中学到、但跟中国不一样的是一个新的学习方式，我现在学会自主学习，开始会从不同角度思考，这也帮助我了解澳大利亚文化。

TERESA YUAN

2018年毕业于PLC博思国际教育衔接课程
2018年于PLC阿米戴尔就读九年级
2019年于沃浓娜女子中学就读十年级



在PLC博思衔接课程和PLC阿米戴尔的学习过程中，我学会了批判性思考。在中国，老师倾向于把课本内容跟知识灌输给你，这样我们就能得到高分。但在澳大利亚不是这样，在这里你需要学会思考、要有想法，老师也会尊重你的想法。透过在阿米戴尔的学习经验，我也更能适应澳大利亚的文化跟生活。

CHRISTINE LIU

2018年毕业于PLC博思国际教育衔接课程
2018年于PLC阿米戴尔就读十年级
2019年于PLC悉尼就读十一年级

来澳大利亚之前我是一个很没自信的人，我选择留下来在PLC阿米戴尔学习是因为我喜欢这里的环境，这里的班级里学生没悉尼那么多，老师也比较能照顾你，这里的人也比城市里的人热情跟友善。我的老师跟同学持续的帮助我跟鼓励我，现在的我知道，只要努力，所有事情都有成功的机会。

HELEN ZHOU

2017年毕业于PLC博思国际教育衔接课程
2018年于PLC阿米戴尔就读十年级
2019年于PLC阿米戴尔就读十一年级



伙伴学校

除PLC阿米戴尔及斯考茨欧宪斯学院, PLC博思国际教育衔接课程更与下列私校紧密合作, 协助国际学生于衔接课程毕业后得以顺利申请进入理想学校, 拓展求学深造的机会。

- 阿伯茨利中学
- 丹妮邦克教会女子学校
- 伊曼纽尔学院
- 玫瑰湾圣心学校
- 麦卡瑟圣公会学校
- 马萨达学院
- 墨尔本文法学院
- 阿米戴尔长老会女子学院
- 悉尼长老会女子学院
- 育文伍德女子学院
- 斯考茨欧宪斯学院
- 圣斯考拉斯蒂卡学院
- 圣凯瑟琳女子学校
- 悉尼圣保罗文法学校
- 塔拉圣公会女子中学
- 沃浓娜女子中学

常见问题与解答

Q: 进入PLC博思国际教育衔接课程及正式课程的评判标准为何?

A: 欲就读PLC博思国际教育衔接课程, 学生必须通过视频或亲临与课程总监进行面试, 请提供学校成绩报告或AEAS成绩报告。就读衔接课程六至十二个月后欲进入澳洲学校正式课程, 因应各学校不同要求, 可能需经过面试或进一步的考试。

Q: 学校排名为何?

A: PLC博思衔接课程为英语强化课程, 不包含在澳大利亚学校排名系统中。然而, 在澳大利亚, 选择学校最重要的不是学校排名, 而是评估学校特性是否适合学生, 以及学校是否能提供学生所需之教育环境。PLC博思衔接课程的宗旨便是帮助学生探索自身所需, 为未来求学及职业道路做出最佳的选择。

Q: 衔接课程学生的饮食及健康照顾状况为何?

A: 阿米戴尔及巴塞斯特校区皆提供餐饮服务, 且已含于学费中。餐饮包含澳大利亚及国际化饮食, 能为特殊饮食需求之学生提供个别化服务, 也不时加入特殊文化节庆之习俗。学生得以于上学期间使用校区内的校护服务, 课外若有医疗需求, 皆有宿管在旁提供协助。

Q: 家长与学校的沟通桥梁为何?

A: 家长能藉由电子邮箱、电话或社交软体(如微信)、或通过所属留学仲介与校方联络。

如何报名

欲了解入学方式, 请联络:

Mr John Da Cruz
(约翰 达 克鲁兹 先生)
PLC悉尼发展部总监
PLC SYDNEY
Boundary Street
Croydon NSW 2132
Australia
P: 0061 2 9704 5733 (in Australia)
M: 0061 427 422 135
E: jdacruz@plc.nsw.edu.au

Mrs Sally McCook
(赛丽 麦库克 夫人)
学生注册经理
PLC ARMIDALE
Locked Bag 5
Armidale NSW 2350
Australia
P: 0061 2 6770 1727
E: enrolments@plcarmidale.nsw.edu.au

Miss Amy Chiu
(邱郁涵 小姐)
衔接课程行政部门
M: 0061 408 797 018
E: achiu@plcarmidale.nsw.edu.au

或联系课程合作留学仲介



PLC博思国际教育衔接课程

阿米戴尔 & 巴塞斯特 · 新南威尔士州 · 澳大利亚

Crest Road (Locked Bag 5) Armidale NSW 2350

P: 0061 2 6770 1700 **F:** 0061 2 6770 1797

E: plcpathways@plcarmidale.nsw.edu.au

www.plcarmidale.nsw.edu.au/pathways

EXCLUSIVE TO PLC ARMIDALE

IN ALLIANCE WITH **PLC SYDNEY** & SCOTS ALL SAINTS' COLLEGE, BATHURST

ELICOS provider code: 02295G



PLC
PRESBYTERIAN
LADIES' COLLEGE
ARMIDALE
1887



**SCOTS ALL SAINTS
COLLEGE**